

ÉLECTIONS LÉGISLATIVES - 11 JUIN 2017

1^{ère} circonscription du Val-de-Marne





OLIVIER
PLACE



Suppléante
Elisabeth
**BOUFFARD-
SAVARY**

« A l'assemblée, je serai un élu
Constructif et Exigeant »



www.olivierplace.fr  

**CONSTRUCTIFS
ET EXIGEANTS**

Madame, Monsieur,
Mes Chers Concitoyens,

Nous sommes les héritiers d'une longue histoire de luttes ayant abouties à plus de justice et de progrès social.

Notre devoir est de rester exigeants, présents et protecteurs.

Les écarts entre riches et pauvres se creusent et le développement s'est trop souvent fait au détriment de l'équilibre écologique.

Aucune société ne peut se développer durablement sur l'injustice sociale sans générer violence et instabilité.

Sans doute, faut-il aujourd'hui réformer pour mieux répondre aux nouveaux défis et conserver notre place dans le monde.

Je crois à l'action politique :

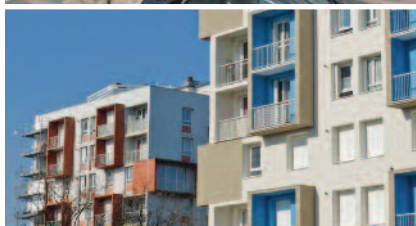
- pour **préserv**er et **dévelop**per l'**emploi**
- pour encourager toutes les **solidarités** et contribuer à toujours plus de **justice sociale**
- pour protéger l'**environnement** et accélérer la **transition énergétique**
- pour répondre aux nouvelles **aspirations démocratiques** de nos concitoyens
- pour **protéger** la population et conforter les moyens de la justice
- pour engager l'**Europe** vers le juste échange

Avec Elisabeth Bouffard-Savary, nous partageons ces convictions acquises dans nos actions de terrain proches de nos concitoyens et ce, depuis de nombreuses années.

J'ai à cœur de défendre **nos valeurs républicaines d'humanisme, de laïcité, de fraternité et de pluralisme** dans l'intérêt de tous les habitants.

A l'Assemblée Nationale je m'engage à être un élu constructif et exigeant.

*Bien à Vous,
Olivia Place*



■ L'EMPLOI une priorité pour notre pays

- Accès à l'assurance chômage pour tous
- 50% des Marchés Publics réservés aux TPE et PME
- Egalité salariale effective entre les femmes et les hommes
- Développer le dialogue social

■ LA SOLIDARITE pour une société plus juste et plus humaine

- Défendre le droit au logement pour vivre dignement
- Développer le soutien et le répit pour les aidants
- Soutenir l'autonomie des jeunes
- Revaloriser l'allocation adulte handicapé

■ L'EDUCATION et la CULTURE facteurs d'émancipation et de tolérance

- Seuil maximum de 25 élèves en CP-CE1-CE2
- Consacrer 2% du PIB à l'enseignement supérieur
- Garantir le socle de 1% du budget de l'Etat pour la Culture
- Soutenir l'entrepreneuriat culturel

■ L'ECOLOGIE une source de développement au service de la planète

- Défendre les engagements de la COP 21
- Investir pour la transition écologique et énergétique
- Soutenir l'économie sociale et solidaire
- Accélérer les programmes de rénovation thermique

■ DES SERVICES PUBLICS présents, protecteurs et efficaces

- Maintien des dotations pour les collectivités locales
- Lutter contre les déserts médicaux
- Mettre en œuvre le Plan Très Haut Débit
- Création d'un fonds d'aide pour la revitalisation des centres villes

■ LA SECURITE indispensable au vivre ensemble

- Rétablissement d'une police de proximité
- Augmentation de 20% des crédits de fonctionnement
- Création de 10 000 postes supplémentaires
- Conforter les moyens de la justice

■ LA DEMOCRATIE pour se rapprocher des citoyens

- Encourager la diversité des formes de consultation des citoyens
- Renforcer les droits et le rôle du Parlement
- Introduire une part de proportionnelle
- Reconnaître le vote blanc

■ L'EUROPE un projet à réinvestir

- Consolider le pacte de sécurité européen contre le terrorisme
- Défendre le juste échange, refus du TAFTA et réécriture du CETA
- Lutter contre le dumping social et l'évasion fiscale
- Créer une gouvernance économique de la zone euro



■ Olivier PLACE

Un engagement professionnel : libraire indépendant puis directeur général des librairies d'un grand groupe d'édition j'ai enseigné auprès d'étudiants en métiers du livre et j'ai été élu au Syndicat de la Librairie Française membre de la commission sociale.

Un engagement associatif : en 25 ans de bénévolat, j'ai été président de club, puis secrétaire général de l'US Créteil, j'ai présidé une ligue régionale et j'ai été en charge des relations avec les territoires au sein d'une fédération.

Un engagement citoyen : très attaché à ma Ville, en 2008, grâce à Laurent Cathala, je deviens conseiller municipal et conseiller communautaire. De 2008 à 2014, je préside le syndicat mixte de la base de loisirs de Créteil. Depuis 2014, je suis adjoint au Maire, chargé de la Démocratie Locale, de la Communication, de la Mémoire et des Anciens Combattants.

Elections législatives 2017

1^{ère} circonscription du Val-de-Marne : Bonneuil, Créteil Nord, Champigny Ouest et Saint-Maur

■ Elisabeth BOUFFARD-SAVARY Suppléante

Aujourd'hui retraitée, économiste de formation, j'ai effectué ma carrière professionnelle successivement dans le privé puis le public et toujours dans le secteur du transport aérien.

Femme engagée dans le mouvement syndical (CFDT), très proche de mes concitoyens je suis élue conseillère municipale en 2008.

Depuis 2014, je préside le groupe « Saint-Maur écologie et solidaire ».

MEETING DE SOUTIEN à Olivier PLACE en présence de

Christiane TAUBIRA et Laurent CATHALA

le 7 juin 2017 à 20h30

Conservatoire Marcel Dadi
2-4 rue Déménitroux
Créteil

ILS NOUS SOUTIENNENT

Laurent CATHALA, Député-maire, **Anne ANGLES**, professeure d'Histoire (Créteil), **Jean-Claude BEAUCAIRE**, conseiller sénior (Saint-Maur), **Patrick BELLON** (Saint-Maur), **Jean-Claude BLAIRE**, Président d'association (Bonneuil), **Marie-Paule BRISCIANO**, responsable associatif (Saint-Maur), **Yves BRISCIANO** (Saint-Maur), **Jackie FONFRIA**, responsable associatif (Saint-Maur), **Christian FOURNIER**, Président de la MAC (Créteil), **Brigitte JEANVOINE**, Vice-Présidente du Conseil Départemental du Val-de-Marne, **Muriel MAISSA**, militante associative (Saint-Maur), **Daniel MARCHAL**, (Saint-Maur), **Akli MELOULI**, Maire-adjoint (Bonneuil-sur-Marne), **Serge LAGAUCHE**, ancien sénateur du Val de Marne, **Camille LECOMTE**, Président d'association (Créteil), Professeur **Antoine PELISSOLO**, Psychiatre (Créteil), **Daniel PERREAU**, Président d'association (Créteil), **Marie Lise PONS**, retraitée de l'éducation nationale (Champigny), **Frédérique RIETTY** (Saint-Maur), **Sylvain SOLARO**, artiste conseiller municipal (Champigny), **Alexandre TKACZINSKI** (Saint-Maur), **Catherine THEVES**, conseillère municipale (Saint-Maur), **Laurence VAGNIER** (Saint-Maur), **Sonia ZAMAI**, militante associative (Saint-Maur), **Sacha LOISEAU** (Saint-Maur), **Lucas ELDIN** (Saint-Maur), ...